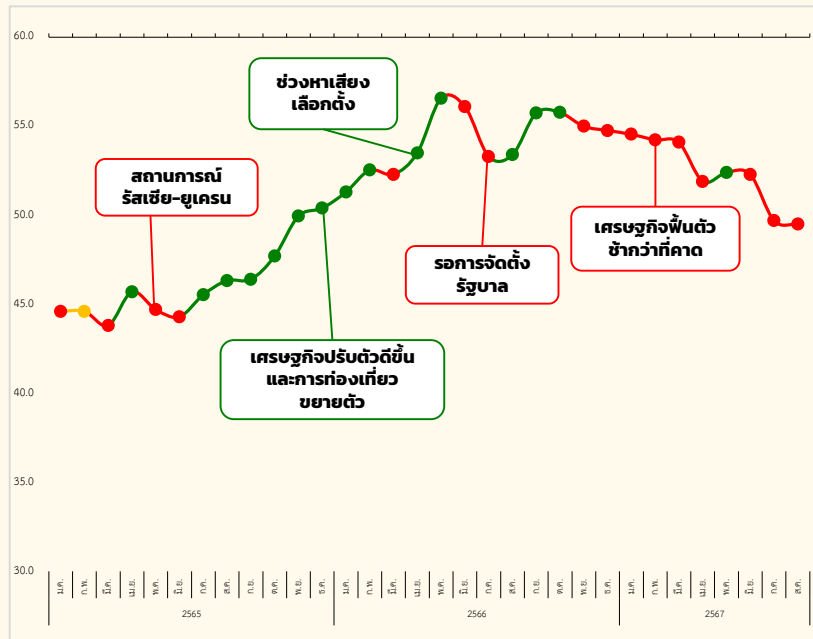
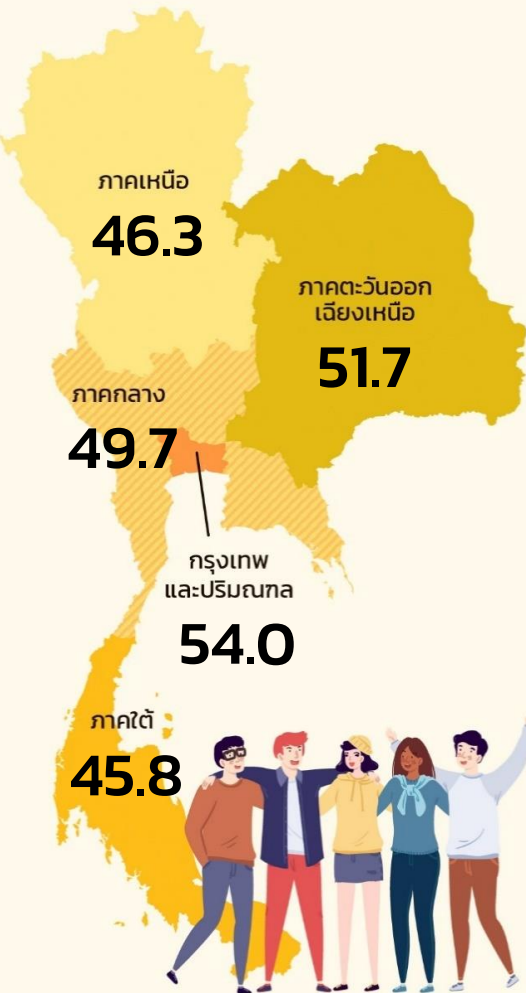


ดัชนีความเชื่อมั่นผู้บริโภค

เดือนสิงหาคม 2567 เท่ากับ 49.5

ดัชนีความเชื่อมั่นผู้บริโภคโดยรวม เดือนสิงหาคม 2567 ปรับตัวลดลงมาอยู่ที่ระดับ 49.5 จากระดับ 49.7 ในเดือนก่อนหน้าเป็นการปรับลดลงมาอยู่ในช่วงไม่เชื่อมั่นติดต่อกันเป็นเดือนที่ 2 สำหรับดัชนีความเชื่อมั่นผู้บริโภคในปัจจุบันปรับลดมาอยู่ที่ระดับ 41.1 จากระดับ 42.0 ขณะที่ดัชนีความเชื่อมั่นผู้บริโภคในอนาคต (3 เดือนข้างหน้า) ปรับเพิ่มมาอยู่ที่ระดับ 55.1 จากระดับ 54.8 สาเหตุของการปรับลดคาดว่ามาจาก 1) ภาพรวมของเศรษฐกิจไทยชะลอตัว 2) ปัญหารายได้ที่ไม่สอดคล้องกับภาระค่าครองชีพและหนี้สินที่อยู่ในระดับสูง ส่งผลกระทบต่อกำลังซื้อของผู้บริโภคให้ลดน้อยลง และ 3) สถานการณ์ทางการเมืองที่เกิดขึ้น รวมถึงความไม่ชัดเจนของมาตรการกระตุ้นเศรษฐกิจของภาครัฐ อย่างไรก็ตาม ปัจจัยสนับสนุนของภาคการท่องเที่ยวที่ฟื้นตัวอย่างต่อเนื่อง จากมาตรการส่งเสริมของภาครัฐและการเข้าสู่ฤดูกาลท่องเที่ยวในช่วงปลายปีส่งผลให้ดัชนีความเชื่อมั่นในอนาคตยังคงอยู่ในช่วงเชื่อมั่น



ปี	ม.ค.	ก.พ.	มี.ค.	เม.ย.	พ.ค.	มิ.ย.	ก.ค.	ส.ค.	ก.ย.	ต.ค.	พ.ย.	ธ.ค.	ม.ค.	ก.พ.	มี.ค.	เม.ย.	พ.ค.	มิ.ย.	ก.ค.	ส.ค.	ก.ย.	ต.ค.	พ.ย.	ธ.ค.								
2555	44.6	44.6	43.8	45.7	44.7	44.3	45.5	46.3	46.4	47.7	49.9	50.4	51.3	52.5	52.3	53.5	56.6	56.1	53.3	53.4	55.7	55.8	55.0	54.8	54.5	54.2	54.1	51.9	52.4	52.3	49.7	49.5
2556	35.6	35.1	34.5	35.2	34.4	36.0	36.9	37.1	38.7	40.4	41.3	42.3	43.6	43.4	44.3	46.5	46.2	44.6	44.1	46.5	47.0	46.3	46.3	46.2	46.4	46.1	44.5	44.1	44.5	42.0	41.1	
2567	50.6	50.9	50.0	52.0	51.0	50.9	51.9	52.6	52.5	53.7	56.3	56.5	57.2	58.5	58.2	59.6	63.3	62.6	59.1	59.6	61.9	61.6	60.9	60.4	60.1	59.5	59.5	56.8	57.9	57.5	54.8	55.1

ดัชนีความเชื่อมั่นผู้บริโภค จำแนกรายภาค

	กรกฎาคม 2567	สิงหาคม 2567	+ / -
กรุงเทพฯและปริมณฑล	54.0	54.0	=
กลาง	48.8	49.7	▲
เหนือ	46.6	46.3	▼
ตะวันออกเฉียงเหนือ	52.1	51.7	▼
ใต้	47.2	45.8	▼

	กรกฎาคม 2567	สิงหาคม 2567	+ / -
ดัชนีความเชื่อมั่นผู้บริโภค โดยรวม	49.7	49.5	▼
ดัชนีความเชื่อมั่นผู้บริโภค ในปัจจุบัน	42.0	41.1	▼
ดัชนีความเชื่อมั่นผู้บริโภค ในอนาคต	54.8	55.1	▲

ดัชนีความเชื่อมั่นผู้บริโภค จำแนกรายอาชีพ

อาชีพ	ส.ค. 67	พ.ค. 67	+ / -
พนักงานของรัฐ	53.2	53.8	▲
ผู้ประกอบการ	50.0	51.1	▲
ไม่ได้ทำงาน/บ้านเลข	44.4	44.9	▲
เกษตรกร	50.6	49.8	▼
พนักงานเอกชน	48.7	48.3	▼
นักศึกษา	48.8	51.1	▲
รับจ้างอิสระ	46.8	47.6	▲